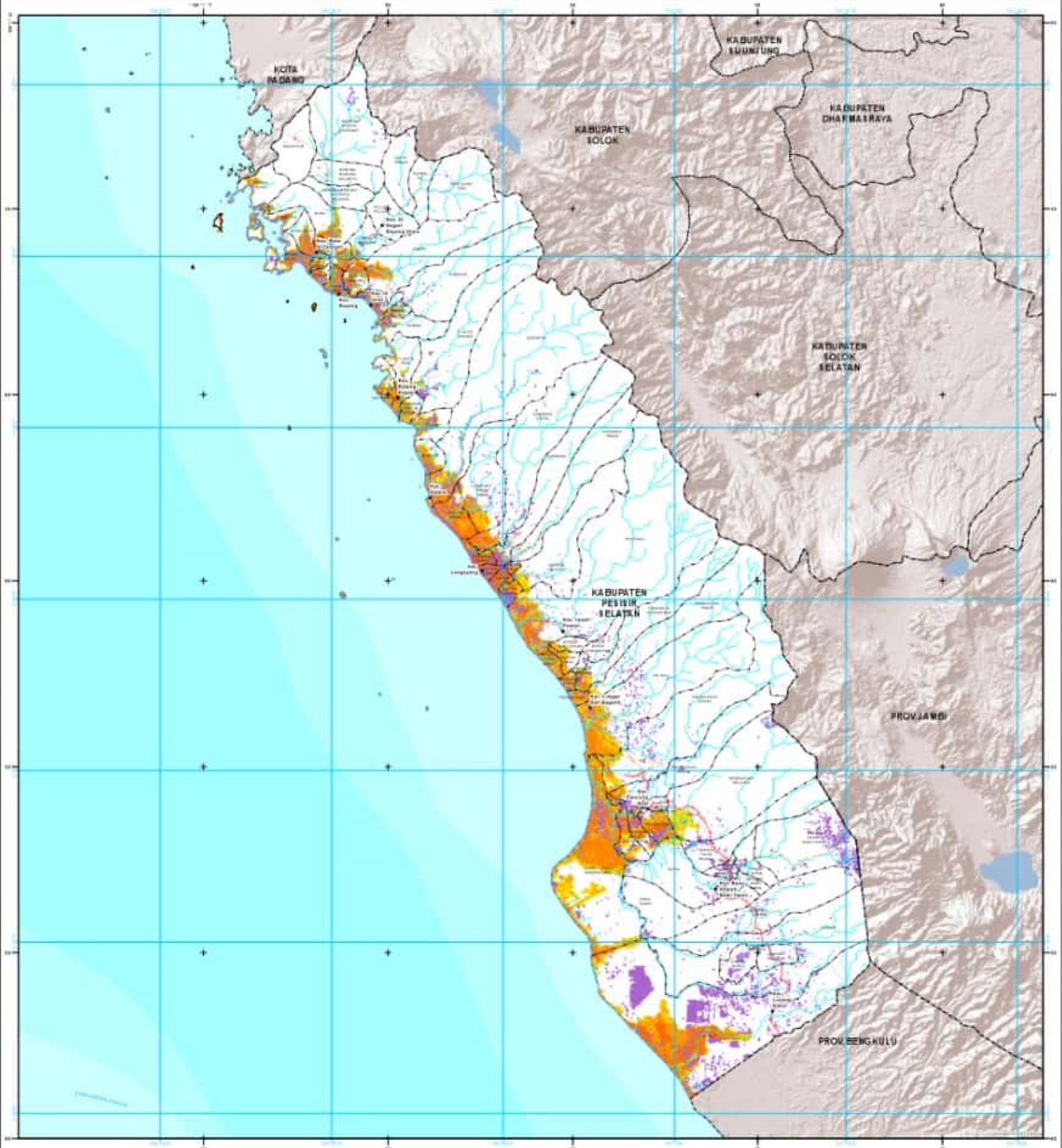


PETA RISIKO BENCANA TSUNAMI DI KABUPATEN PESISIR SELATAN, PROVINSI SUMATERA BARAT



Legenda

Simbol	Batas Administrasi
• Simbol Kabupaten/Kota	— Batas Provinsi
• Simbol Kecamatan	— Batas Kabupaten
	— Batas Kecamatan
	— Batas Desa

Jalanan

- Jalan Arteri
- Jalan Kolektor
- Jalan Lokal

Pusat

- Garis pantai
- Gunung
- Waduk dan Rempang
- Perencanaan

Titik Arah Risiko Bencana

Indeks Risiko Bencana Tsunami

0 1 2 3 4 5 6 7 8 9 10

Rendah Sedang Tinggi





 Skala
 1 : 200.000 skala umum 1 : 1 cm di peta sama dengan 2 km di lapangan
 Di Peta : Peta, Raster, Bercetak, Tampilan
 Dibuat Tanggal : 11 November 2010
Mendukung dan Zonasi Risiko Bencana
 Badan Nasional Penanggulangan Bencana (BNPB)
Skala Besar
 Peta ini digunakan sebagai acuan dalam perencanaan sistem penanggulangan bencana (SPB) tingkat Kabupaten. Penggambaran bentuk administrasi dan zona zonasi, serta simbol digunakan sebagai referensi dalam penggambaran menggunakan di lapangan, dan tidak merupakan penggambaran resmi dari BNPB. Peta dapat diperbesar dengan cara klik kanan mouse di

Proyeksi Lantai
WGS 1984

Unit Data
Geometri : Internal Angka Desimal 15 Manti
UTM - Zona 47 M (sebelum Angka 500 20000 Meter)

Unit Dasar
MERS 00

Skala Peta
000 : Skala Besar

Kota, Pembuatan, dan Bandera
Unit Sistem Development Program (SDP)

Peta Dasar
Peta Digital Kabupaten Kota 1 : 50.000, Baksudatam, 2009

Batas Administrasi
BPS, 2010

Simbol Data
- Hasil kajian risiko bencana kabupaten, dengan menggunakan 2 kriteria zona zonasi
- Kabupaten Kota, Kecamatan (K), dan Kelurahan (L)
- Perincian data yang digunakan R = 0°/10'
- Data teknologi dan kualitas sumber data awal diolah di Unit penelitian serta telah terverifikasi BNPB, 2012




BADAN NASIONAL PENANGGULANGAN BENCANA (BNPB) **BADAN PENANGGULANGAN BENCANA DAERAH (BPBD) KABUPATEN PESISIR SELATAN**
 0 1 2 3 4 5 6 7 8 9 10
 0 1 2 3 4 5 6 7 8 9 10
 0 1 2 3 4 5 6 7 8 9 10
 0 1 2 3 4 5 6 7 8 9 10