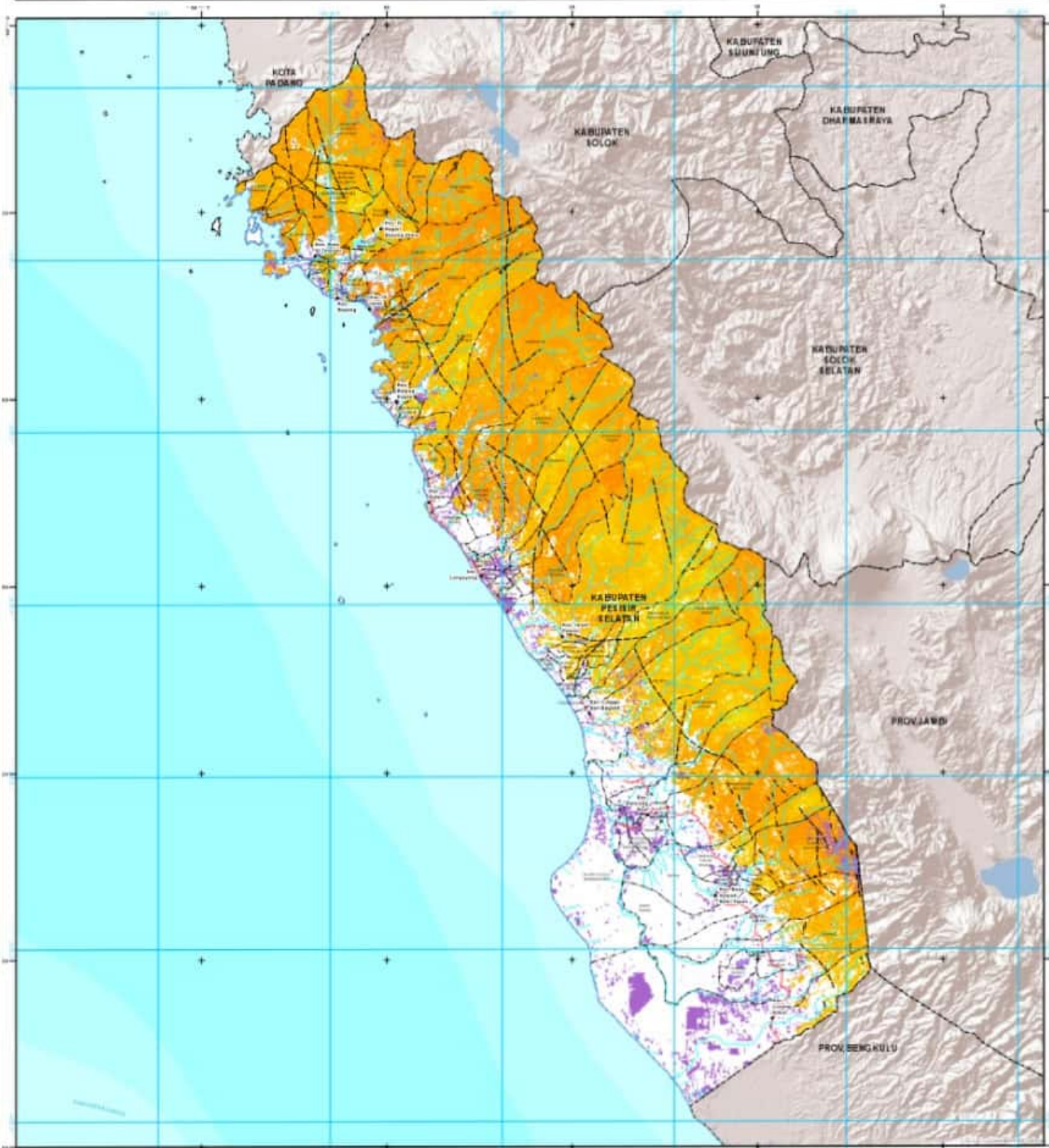


PETA RISIKO BENCANA TANAH LONGSOR DI KABUPATEN PESIRIR SELATAN, PROVINSI SUMATERA BARAT



Legenda

Kota

- Kota Kabupaten/Kota
- Kota Kecamatan

Wetupan tanah

- Tanah Keras
- Tanah Lempung
- Tanah Pasir

Saluran

- Saluran
- Saluran
- Saluran

Titik Titik Risiko Bencana

Batas Administrasi

- Batas Provinsi
- Batas Kabupaten
- Batas Kecamatan
- Batas Desa

Saluran

- Saluran
- Saluran

Wetupan dan Saluran

- Saluran
- Saluran

Wetuk Risiko Bencana Tanah Longsor

0.0 0.5 1.0 1.5 2.0 2.5 3.0 3.5 4.0 4.5 5.0

Rendah Sedang Tinggi

Peta Lokasi Peta

Skala

1 : 200.000 pada tahun 2011
1 cm di peta setara dengan 200 m di lapangan

20 Peta : Peta, Rupa, Simbol, Teks, Longsor
2000 Topografi, 11 November 2010

Mendagri dan Zonasi Risiko Bencana
Kantor Nasional Penanggulangan Bencana (BNPB)

Disusun oleh
Peta ini disusun sebagai acuan dalam penentuan rencana penanggulangan bencana (RPB) tingkat Kabupaten. Penggambaran lebih lanjut akan dilakukan oleh instansi yang bersangkutan. Untuk informasi lebih lanjut mengenai bentuk dan isi peta ini, silakan menghubungi kantor BNPB. Peta dapat dilihat tanggal 2011 pada tahun 2011.

Proyeksi Lokal
WGS 1984 UTM

Unit Data
Geometri: Internal Data: 32 Bit
UTM, Zona 47 N, Elevasi: 1000, 10000 Meter

Unit Basis
WGS 84

Berkas Lokal
ESRI: Shapefile

Nota, Produksi, dan Sertifikasi
Latar Belakang: Departemen Program (DIPRO)

Peta Dasar
Peta Digital Topografi Skala 1 : 50.000, Kabupaten, 2004

Data Administrasi
SPE, 2010

Sumber Data

- Data hasil foto udara resolusi tinggi, dengan menggunakan 1 satelit (GPS)
- Rupa (20, 2000) (20, 2000) (20, 2000)
- Foto udara yang digunakan 0, 1 0/10
- Foto udara dan foto udara lainnya yang diperoleh dari instansi lain

Logo BNPB **Logo BNPB**

BADAN NASIONAL PENANGGULANGAN BENCANA (BNPB)
Jl. P. Jendral Sudirman No. 100 Jakarta

BADAN PENANGGULANGAN BENCANA DAERAH (BPBD) KABUPATEN PESIRIR SELATAN
Jl. P. Jendral Sudirman No. 100 Pesirir Selatan